



IMPACTOS AMBIENTAIS DA CRIAÇÃO DE GADO

Nunes. F, Pinto. L, Silva. A, Silva. A
Escola Secundária de Santa Maria

INTRODUÇÃO

A criação de gado lidera o aumento das emissões de metano (gás natural) em Portugal.

A agricultura animal destronou os resíduos e passou a ser a principal fonte de metano, um dos gases com mais efeitos de estufa.

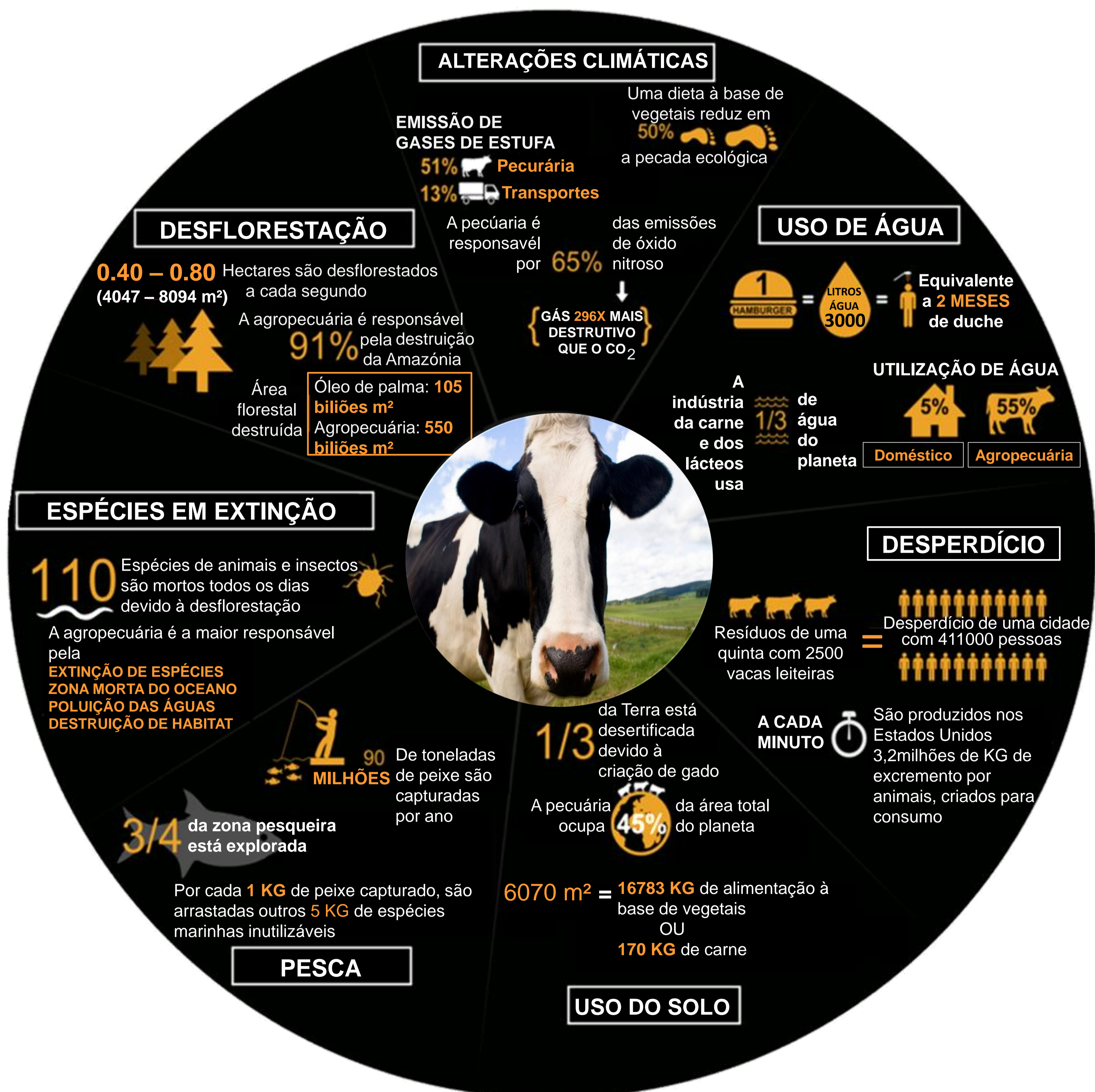
No entanto, a criação excessiva de gado traz outras consequências para o planeta Terra que iremos analisar.

CONCLUSÃO

Com a realização deste trabalho podemos concluir que os danos causados pela criação de gado excessiva, vai muito para além das emissões dos gases de estufa.

As emissões de metano são realmente muito prejudiciais, contudo, não é o único aspecto alarmante.

Sendo assim, é necessário diminuir o consumo das carnes vermelhas optando por carnes brancas, pois a sua produção não tem tanto impacto ambiental.



BIBLIOGRAFIA

- Recensão consultada em 09-12-2019 e publicada no endereço <https://www.tsf.pt/portugal/sociedade/vacas-lideram-aumento-das-emissoes-de-metano-em-portugal-11386638.html>
- Recensão consultada em 02-12-2019 e publicada no endereço <https://blogs.canalrural.uol.com.br/coisasdocampo/2015/09/11/10-curiosidades-sobre-vaca/>
- Recensão consultada em 02-12-2019 e publicada no endereço <https://www.cowspiracy.com/>